

入社当初の苦労と乗り越え方

物流業界での経験がなかったため、入社当初は知らない用語ばかりで、社内の方やお客様のお話の内容を理解するのにとても苦労しました。

積極的な質問が成長への近道

わからないことを「聞いてはいけない」と思わず、積極的に質問するよう心がけました。皆さんお忙しい中でも丁寧に教えてくださり、その支えがあって乗り越えることができました。

物研の良いところ

温かいサポートと向上心あふれる社風

人の温かさと前向きな姿勢が物研の魅力。皆さんが成長のためにサポートして下さるだけでなく、一人ひとりが目的意識をもって仕事に向き合っているため、自分自身も自然と成長しようという気持ちになります。

BUKKEN PROFIT BASE IZUMI

やぶ た しず か
籾田 静香さん



新入社員へのメッセージ

入社おめでとうございます！はじめはわからないことや戸惑うこともあると思いますが、周りの皆さんが必ず支えてくれます。焦らず一歩ずつ、自分のペースで成長していきましょう。

本 社（田園）物流センター
にし の り さ
西野 梨沙さん



入社当初の苦労と乗り越え方

仕事で使っている言葉の意味がわからず、現場特有の言葉の意味に戸惑う日々でした。

先輩の動きを見て覚える

誰かに聞いたり、先輩方の話している内容と動きを見て覚えたりしました。

物研の良いところ

困り事にすぐ駆けつける仲間の温かさ

忙しいときや人手が足りず困っているところには、誰かがすぐ駆けつけてくれる。温かい人が多い会社だと思っています。

新入社員へのメッセージ

はじめは失敗することもあるかもしれませんが、その失敗は成長につながります。皆で協力し合って頑張っていきましょう。困ったときは周りに遠慮なく聞いて、いっぱい頼ってくださいね！現場で皆さんが成長していく姿を楽しみにしています！

先輩が語る！

入社時の壁とメッセージ

新入社員へ贈る、先輩からの温かいエール。入社当初の苦労や壁を乗り越えた実体験など、リアルな声もお届けします。

入社当初の苦労と乗り越え方

私が入社した和泉センターでは、アパレル商品を取り扱うお客様の業務を担当していました。出荷量が多く、毎日が忙しくバタバタする中、慣れない作業で大変だったことを覚えています。

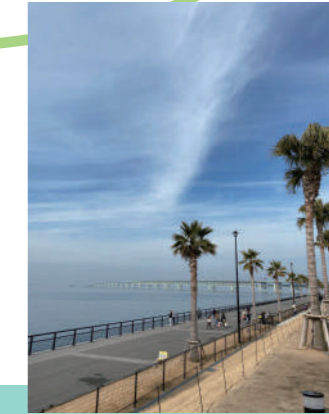
先輩への質問で不安を解消

わからないことは周りの先輩方に聞くようにしました。皆さん忙しい中、丁寧に教えてくれました。

物研の良いところ

誰にでも質問しやすい温かい雰囲気

優しく教えてくれる方が多く、温かい雰囲気があります。



BUKKEN PROFIT BASE IZUMI

やす な が か よ こ
安永 香代子さん

新入社員へのメッセージ

最初は戸惑うこともたくさんあるかもしれませんが、困ったときは遠慮なく頼ってください。

和泉EC物流センター
くす い めぐ み
楠井 恵美さん



入社当初の苦労と乗り越え方

お客様によって梱包の仕方が違うため、覚えるのが大変でした。

写真付き手順書の作成でミスを防止

わからないときだけでなく、不安なときも先輩方に聞くようにしました。また、写真を撮るなどして梱包の仕方や作業手順をまとめたものを作成し、現場に置いていつでも見られるようにしました。

物研の良いところ

助け合いながらスムーズに進める現場

スムーズに業務が進むように考え、助け合いながら仕事をしています。

新入社員へのメッセージ

不安なことが多いと思いますが、皆さん懇切丁寧に教えてくれますので、わからないことがあれば聞いてください。

ONE
TEAM
BUKKEN
TIMES

vol. 69

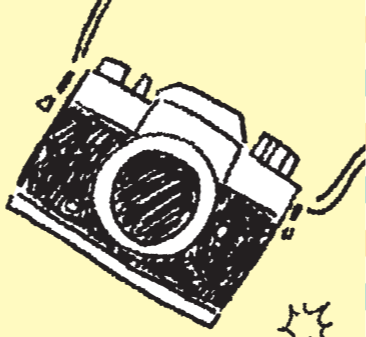
2026.4.25

April

WELCOME!

私のにとっておきの1枚

写真を見返して、撮影したときの思いや温度感を思い出すことはありませんか？
今回は、社員の皆さんが捉えた大切な瞬間を、エピソードとともにお届けします。



BUKKEN PROFIT BASE IZUMI ^{こやま} 小山さん

手術の翌日にカテーテルが取れ、頑張って動いて撮ったものです。2週間の入院中は、子どもや友人に会えず、安静のためベッドから動けないなど、縛りのある生活でした。この日の夕焼けを見たとき、手術が無事成功して体が動く自由さや、人の温かさに触れて感動しました。日常が当たり前ではないと実感し、いろいろな思いが混ざり合って泣いた日です(笑)



ありきたりな夕焼け

NICE!



趣味で絵描き、この後こたつの上を散らかす(実家)

本社(田園)物流センター ^{なかのあんな} 中野 杏菜さん

普段写真を撮らないため、休日に実家で趣味で絵を描いているところを母に撮ってもらいました。スケッチブックに描いていて、描いた日付を最後に記入しています。過去の絵と見比べて成長しているかどうかを確認できるからです。気分次第でしか描かないため、このスケッチブックのページが埋まる日がいつ来るかはわかりません!この後、周りに置いている画材を散らかしながら描き上げました。

FUN!

週末に行きたい!

bukkenスタッフが教える おすすめのお出かけスポット

休日は日常を離れて、心身ともにリフレッシュしませんか？

今回は、当社の社員がプライベートで訪れて魅了された「ちょっといいトコ」をご紹介します。絶品ラーメンからアウトドアまで、次の休日のヒントになる情報が満載です。ゴールデンウィークや夏休みに、ご家族やお友達と出かけてみてはいかがでしょうか。



私のおすすめ! 「ちょっといいトコ」

「山岡家」のラーメンと「紀三井寺」からの絶景

お腹を満たした後は、山からの眺めを楽しむ

先日、ラーメン好きなら知っている「山岡家」に、友達3人と行ってきました。人気店で並ぶ必要がありますが、今まで食べてきた中で一番美味しく、並ぶ価値があるラーメンだと思います。

そして、山岡家に行く際には、近くの紀三井寺もおすすめです。境内に続く階段はとても長く傾斜もあるためかなり疲れますが、ケーブルカーに乗れば楽に上ることができます。境内から見下ろす景色がとても綺麗でした。



あゆみ野EC物流センター
河村 楓太さん

私のおすすめ! 「ちょっといいトコ」

奈良県の「天の川青少年旅行村」

自然の中で家族や友達と非日常感を味わう

夏になると、よく友達とバーベキューをしに行きます。バーベキューハウス・コテージ・グランピングテント・ドッグランがあり、家族や仲間同士で存分に楽しめます。ぜひ訪れてみてください。



BUKKEN PROFIT BASE IZUMI
儀間 琉哉さん